



第546号

生活をいろいろ HOT な情報紙 発行部数 / 10,000部 第2・4土曜日定期発行



よみうりプラザ

発行・編集 / 株式会社よみうり情報社 苦小牧市日吉町3丁目14番3号103 ☎0144-78-2111 FAX.0144-75-7533 URL: http://www.yomitoma.com

読売新聞販売店からお届けします

YC 美 園 ☎0144-32-9411	YC 萩 野 ☎0144-83-9022
YC 錦 岡 ☎0144-73-2928	YC 竹 浦 ☎0144-87-4482
YC 沼ノ端 ☎0144-55-5433	YC 早来・厚真 ☎0145-25-2482
YC 西 部 ☎0144-72-2023	YC 鶴 川 ☎0145-42-7400
YC 糸 井 ☎0144-73-2928	YC 追 分 ☎0145-25-2482
YC 白 老 ☎0144-82-3814	

いい店みつけた!

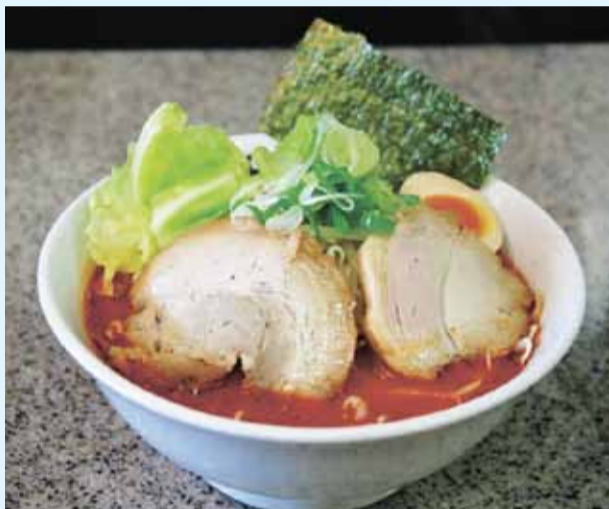
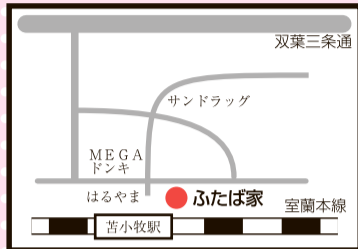
ラーメン ふたば家

苦小牧市木場町1丁目4-12

☎0144-34-7033

◎営業時間 / 午前11時～午後9時頃まで
(スープがなくなり次第終了)

◎不定休 ※駐車場はありません



▲「四川風みそラーメン」の「チョイ辛!!」(ゲキ辛!!!の次の辛さ)で「モヤシ多め」(チャーシューの下にモヤシが隠れている)

1998年3月3日にオープンし、20周年を迎える「ラーメンふたば家」。05年からJR苦小牧駅北口近くの現在の場所に店を構え、市内のラーメン好きをはじめJRを利用する観光客らなど幅広い客層でにぎわっている。

安心・安全な食材にこだわる店主の田中康明さん(59)が使うスープの材料や野菜などは、すべて苦小牧産や道内産。メニューによって豚骨や鶏ガラ、魚系など4種類のスープを使い分けているという。苦小牧のブランド豚「B1とんちゃん」で作るチャーシューは、スッパリした味わいのもも肉と脂身が甘いバラ肉が1枚ずつ入っている。

この季節に最も人気が高いのは、体が芯から暖まる「四川風みそラーメン」(800円、「小辛」～「ゲキ辛!!!」の4段階)。辛さの中にもうまみとコクがあり、一度食べたらクセになりそうな味わいだ。3種類のみそと16種類の調味料をブレンドし、1か月ねかせたみそダレを使う「みそラーメン」(780円)は不動の人気を誇る。ほかに、黒こしょうとカツオ節が味のアクセントの「特製醤油ラーメン」(800円)、昭和40年頃の味を再現した「昔風醤油ラーメン」(700円)もおすすめ。お客さんの「ネギ抜きで」「モヤシ多めで」といった「わがまま」は、「可能な限り聞きますよ」と笑顔で話す。

「とまこまいカレーラーメン振興局」の振興局長も務める田中さん。オリジナルブレンドのカレースパイスを使った「カレーラーメン」(800円)、「みそカレーラーメン」(同)も常連客らから「絶品」と評判だ。

田中さんは、「皆さまのおかげで20周年を迎えることができました。これからも喜ばれるラーメンを作り続けたい」とさらなる意欲を見せている。



3月3日の1日限り、700円以上の食事をし「よみうりプラザを見ました。20周年おめでとう」と注文時に言ったお客さんに300円割引サービスを実施する。この機会、お見逃しなく!



▲練習に熱を込めるメンバー

苦小牧市大町1の小劇場「Studio Labo」(鈴木龍也代表)で3月17、18日の両日、演劇公演「らばい」が行われる。公演を間近に控え、出演者やスタッフは仕上げ稽古に追われている。市内で活動する「群73」と「C.A.W.」「T.A.23」の3劇団からメンバーが参加するユニット「Studio Labo」(090・6442・5414、メールアドレス: unitlabo@docomo.ne.jp)へ。ホームページは <http://unitlabo.wixsite.com/studio-labo>

の様々な恋愛模様を描いている。脚本は市内のかさぎもりゆきさん。演出を担当する鈴木代表は「かねてから一緒にやりたいと思っていた演劇仲間と一緒に公演ができてうれしい。お客さまには小劇場の空間での演劇を楽しんでもらえたら」と来場を呼び掛けている。公演は4回で、17日は午後2時と同6時、18日は同1時と同6時に開演。チケットは大人前売り1500円(当日1000円)、高校生以下500円で、前売り券を持つ人からの入場になる。問い合わせはStudio Labo (090・6442・5414、メールアドレス: unitlabo@docomo.ne.jp)へ。ホームページは <http://unitlabo.wixsite.com/studio-labo>

3月に演劇「らばい」公演

苦小牧のStudio Labo

の様々な恋愛模様を描いている。脚本は市内のかさぎもりゆきさん。演出を担当する鈴木代表は「かねてから一緒にやりたいと思っていた演劇仲間と一緒に公演ができてうれしい。お客さまには小劇場の空間での演劇を楽しんでもらえたら」と来場を呼び掛けている。公演は4回で、17日は午後2時と同6時、18日は同1時と同6時に開演。チケットは大人前売り1500円(当日1000円)、高校生以下500円で、前売り券を持つ人からの入場になる。問い合わせはStudio Labo (090・6442・5414、メールアドレス: unitlabo@docomo.ne.jp)へ。ホームページは <http://unitlabo.wixsite.com/studio-labo>

猫グッズが勢ぞろい

にゃんこいち

猫グッズや猫モチーフにした雑貨や焼き菓子などを集めた「にゃんこいちvol.1」が2月24、25日の両日、苦小牧市植苗の道の駅ウトナイ湖で開かれる。手づくりの猫モチーフの雑貨やペットグッズなどを販売する苦小牧の「Chattoco」(ちやっこ)が主催し、昨年11月に初開催した。3回目となる今回は、24日がポディアートの「mikan juice」(ミカンジュース)、「アニマルコミュニケーション」の「hear」(ヒール)、「カフェズキッチン Google Berry」(グ



▲1月に行われ多くの猫好きが訪れた「にゃんこいち」

「ズベリ」が出店。25日は猫保護ボランティアの「にゃんこいち」によるグラスアートのワークショップが行われる。開催時間は午前10時～午後3時。3月は21日に開催する。

朝刊配達員さん・集金パートさん募集

あなたの笑顔がよみうりスマイル!

★20歳以上の健康な男女
★車両持ち込み可能な方
※詳しくは下記までご連絡下さい

読売センター 苦小牧西部
苦小牧市光洋町 2-3-6 ☎0144-72-2023

読売センター 苦小牧糸井
苦小牧市しらかば町 5-1-7 ☎0144-73-2928

読売センター 追分・早来
安平町追分本町 4-16 ☎0145-25-2482

エナジーセラピー

- フェイスナル (上半身+顔リフトアップ) 30分.....5,000円
- 上半身(背中のみ) 20分.....3,000円
- 背面+顔ツボ 40分.....6,000円

本場中国式 つぼ・足つぼ療法

- 全身つぼコース 60分.....3,500円
- 80分.....4,700円
- 120分.....6,500円

電話予約制 TEL: 080-6087-9109
苦小牧市汐見町3-5-19
AM10:00~PM8:00 定休日/毎週月曜日・第1・3火曜日

よみうりプラザを見た方、エナジーセラピー1,000円割引いたします